

Antonio Beltrán

muebles y accesorios S.A.S.



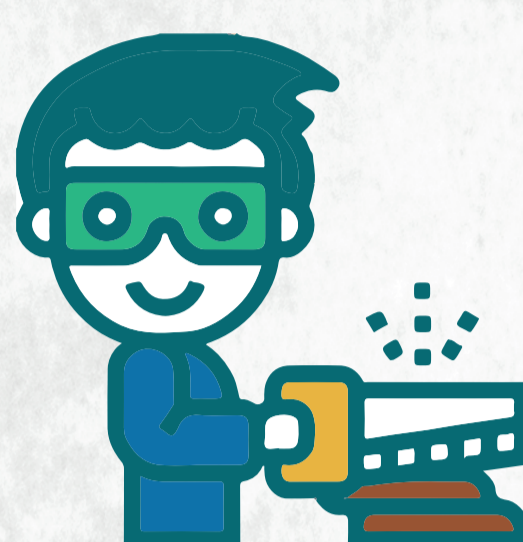
17 septiembre 1998

- Inicia proyecto de **ebanistería**
- Buscó practicantes de ebanistería
- Acudió al **INSOR** le remitieron dos trabajadores sordos

Habilidades

(aptitudes laborales):

- Atentos al detalle
- Disciplinados
- Dedicados
- Comprometidos
- Alto nivel de calidad dado el grado de sensibilidad y captación volumétrica



Barreras para el mercado laboral

- No eran considerados productivos
 - Tímidos
- Carecían de oportunidades de acceso laboral
 - Estabilidad laboral
 - Pago oportuno
- Garantías y prestaciones sociales

Logros personales

- Consiguieron independencia
- Desarrollaron habilidades ocupacionales
- Lograron generar ingresos y sustento para sus hogares
- Mayor sociabilidad y adaptación a la vida laboral
- La capacidad financiera hizo que pudieran establecer hogar
- Se les abrieron puertas para el mercado laboral



Datos



66%

De los empleados son sordos. Esto equivale a 10 personas.

Entre un 50% y 70%

Aumentó la productividad de la empresa con la vinculación de empleados sordos.

Antonio Javier Beltrán Garavito